

TP.N3

Asesoramiento de imagen

Asesoramiento de imagen a una persona real o imaginaria y valija para un viaje

*Mery Perez
Trabajo
10 (diez)*

Taller de estilo e imagen II

Clara Piñeiro

2019



Facultad de Diseño
y Comunicación

Perfil de la clienta

Ana es una productora musical de 28 años de edad, que en los últimos 2 años su trabajo aumentó mucho y hoy en día produce CDs y mixtapes que van desde el género de tango hasta trap. Sus eventos son muy variados ya que puede asistir a presentaciones de CDs de música clásica en lugares muy importantes como también a un festival de rap en centros culturales. Los fines de semana o los días que no tiene trabajo los aprovecha para hacer cosas con su novio, familia y amigos.

Estilo

Según el cuestionario de estilo ella tiene un ESTILO URBAN CHIC porque se lleva muy bien con los colores, le gusta jugar con la diferencia de tonos, texturas y estampas aunque también agrega tonos neutros. Generalmente compra su ropa en el mercado también le gusta buscar en tiendas vintage. Sus looks de oficina son urbanos y en sus ratos libres le gusta usar prendas como pantalones o shorts dependiendo de la época del año. Ama los accesorios de diseño y ama jugar con ellos. También le gusta que su maquillaje se destaque y considera que los zapatos son muy importantes en su look.

Tipo de cuerpo

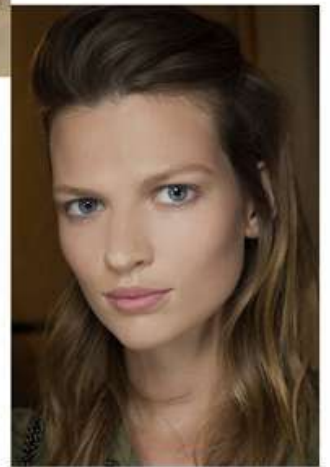
Ana presenta un tipo de cuerpo en forma rectangular, Tiene los hombros alineados con las caderas y su cintura casi no está marcada. Tipos de prendas: prendas que marquen la cintura, aportando volumen en hombros y caderas. Camisetas en escote V y redondo, también con volumen en los hombros. Los pantalones pueden ser tiro medio y acampanados. Hay que evitar prendas rectas y muy sueltas.



Looks: Entrevista de trabajo



Look: cumpleaños de 50 elegante.



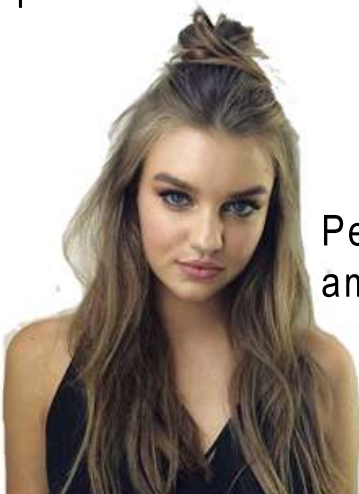
Look: gala en el Teatro Colon



Look: fin de semana en el campo



Ana para el fin de semana de campo usara el mono negro con una remera neon para viajar y las ctividades recreativas del dia domingo y el viaje de la vuelta, cambiando la remera por una camisa blanca con un cinturón para ayudar a marcar su cintura . Ambos días con las unicas zapatillas que llevara.



Peinado que utilizara los ambos dias de recreacion

Look: fin de semana en el campo



Ana para la cena del viernes usara un jean mom tiro alto con una remera peplum rosa con los mismos zapatos que usara en el coctel del dia sabado. Para el dia sabado en las actividades recreativas usara el mismo jean con una chomba escote en v, que estiliza su figura, junto con las mismas zapatillas que usara en el viaje de ida, las actividades recreativas del domingo y el viaje de vuelta. Llevara una campera de cuero para la noche del viernes o los momentos que tenga frio.



Peinado que utilizara en la cena del viernes

Look: fin de semana de campo. Coctel



Para el coctel del día sabado usara un palazzo con un pulover bordo, con un poncho a rayas y cuadros con los mismos zapatos que utilizara en la cena del viernes. En el pelo usara un peinado con ondas, raya al medio y hebillas sujetando un lado del pelo.

Look: fin de semana en el campo



Ana usara el jean celeste con camisa para la tarde del viernes y con remera blanca para las actividades recreativas del sabado a la tarde. Ambos looks iran con zapatillas. Cuando tenga frio podrá usar la campera bomber marron. En peinado sera un recogido con ondas dando un efecto desprolijo.



Look: fin de semana en el campo Coctel



Para el coctel del día sabado Ana lucira un pantalón rosa de vestir chupin, con una remera peplum blanca, un poncho con rayas de colores y zapatos plateados. El pelo lo llevara recogido cin trenzas.

Look: fin de semana en el campo



Ana usara el pantalón cargo negro para la cena del día viernes, las actividades recreativas y el viaje de vuelta del día de domingo. El día viernes con una blusa violeta y zapatos plateados y el día domingo con una remera blanca y zapatillas. Ambos looks van con la campera bomber marron en caso de que haga frio. El Peinado de la cena del domingo cera una colita alta.

Look: fin de semana en el campo



Ana usara el jean azul chupin tiro alto, para el viaje de ida, las actividades recreativas del sabado y domingo y para el viaje de vuelta. El dia viernes en el viaje usara un peinado con un pañueñp con una remera escote en v, el sabado una remera roja y el domingo un buzo con el mismo peinado con pañuelo del dia viernes. En los momentos que tenga frio tendrá la campera verde

Look: fin de semana en el campo.
Cena de viernes y coctel



Ana para la cena del viernes utilizara un jean negro con una blusa. Para el coctel utilizaá el mismo jean con un pulover rojo oversize con un cinturon para marcar la cintura. Ambos looks iran con los mismos zapatos negros